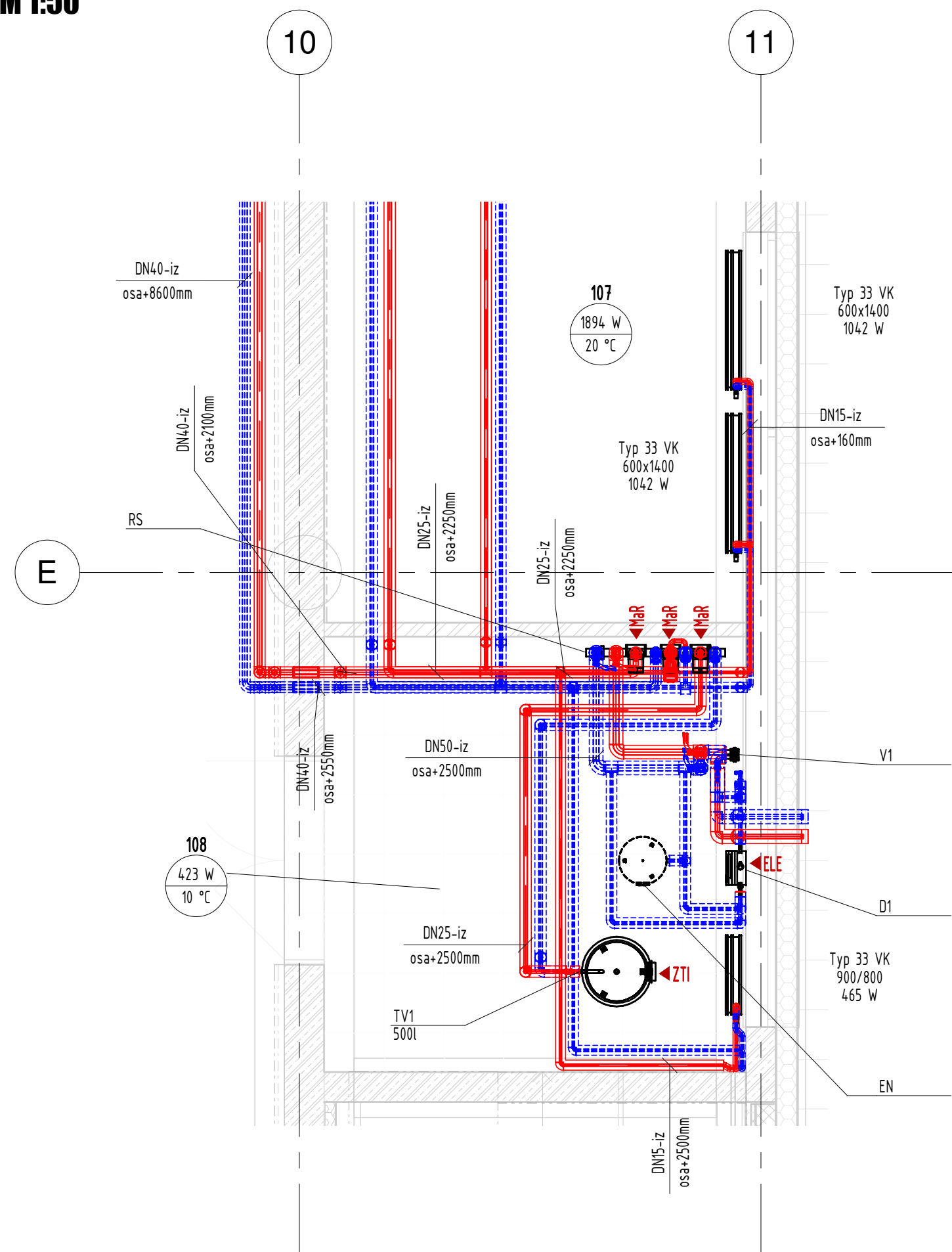


PŮDORYS VÝMĚNÍKOVÉ STANICE
M 1:50



LEGENDA VYTÁPĚNÍ

- POTRUBÍ VYTÁPĚNÍ - PŘÍVOD
- POTRUBÍ VYTÁPĚNÍ - VRAT
- ČÍSLO MÍSTNOSTI
- TEPELNÁ ZTRÁTA MÍSTNOSTI
- VÝPOČTOVÁ TEPLOTA MÍSTNOSTI
- TRUBKOVÉ OTOPNÉ TĚLESO
- TYP TRUBKOVÉHO OTOPNÉHO TĚLESA
- VELIKOST OTOPNÉHO TĚLESA
- TOPNÝ VÝKON OTOPNÉHO TĚLESA
- PŘIPOJOVACÍ ARMATURY, NASTEVENÍ REG. VENTILU
- DESKOVÉ OTOPNÉ TĚLESO
- TYP DESKOVÉHO OTOPNÉHO TĚLESA
- VÝŠKA/DÉLKA OTOPNÉHO TĚLESA
- TOPNÝ VÝKON OTOPNÉHO TĚLESA
- PŘIPOJOVACÍ ARMATURY, NASTEVENÍ REG. VENTILU
- OKRUH PODLAHOVÉHO VYTÁPĚNÍ
- OZNAČENÍ OKRUHU
- PRŮTOK OKRUHEM
- TLAKOVÁ ZTRÁTA OKRUHU
- ROZTEČ TRUBEK

POZNÁMKY

- Páteřní potrubí vedené ve vrstvě podlahové izolace a izolované do pěnového návleku tloušťky 20mm.
- přípojky pro otopné tělesa z rozdělovače podlahového vytápění vedeny na systémové desce společně se smyčkami podlahového vytápění.
- Nutno dbát na správné a přesné provedení osových komezátoru a uchycení potrubí v ose, dle dodavatele systému.
- Provedení výměníkové stanice koordinováno s požadavky tepláren. Před realizací ověřit.

0,000 = 259,200 m.n.m.
generální projektant

A99

Atelier 99 s.r.o.
Purkyňova 71/99
612 00 Brno

DIMENSE
ARCHITECTS
DIMENSE v.o.s., HRNČÍŘSKÁ 15, 602 00 BRNO
ČESKÁ REPUBLIKA/ THE CZECH REPUBLIC
WWW.DIMENSE.CZ, E-MAIL: INFO@DIMENSE.CZ

projektant části

azklima
člen ČEZ ESCO
Tuřanka 115a, 627 00 Brno, T. 544 500 811

architekt	Dimense V.O.S	vypracoval	Ing. Marek Lenhart
HIP	Ing. Marek Vrba	kontroloval	Ing. Pavel Krauter
ved. projektant	Ing. Marie Kudělková	zodp. projektant	Ing. Marek Lenhart
stavebník	Statutární město Brno, Dominikánské náměstí 196/1, Brno-město, 602 00 Brno		

Tréninková hala pro míčové sporty Vodova

název stavby

objekt

část

název dokumentu

S001

D.1.4a - VYTÁPĚNÍ

PŮDORYS VÝMĚNÍKOVÉ STANICE

zakázka	A-19-44
datum	07/2021
stupeň	DPS
měřítko	1:50

číslo přílohy